



MONTHLY MEMBERSHIP PROGRESS REPORT

District 115CN

Results as of: 01/31/2018

GMT: JOAQUIM BORRALHO

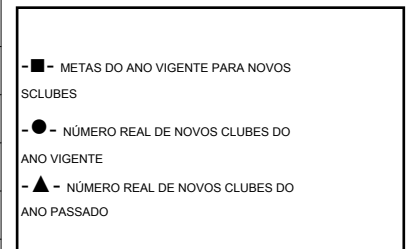
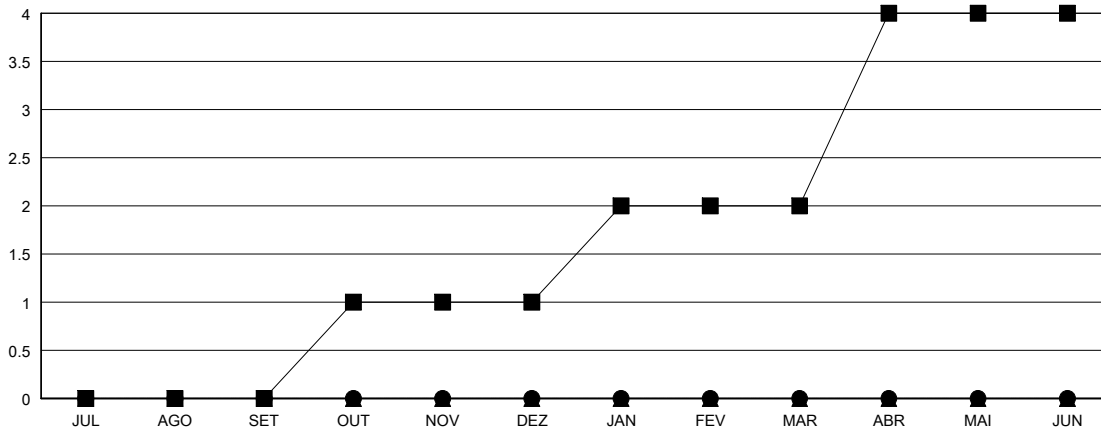
LOCAL PORTUGAL

GMT-AJ

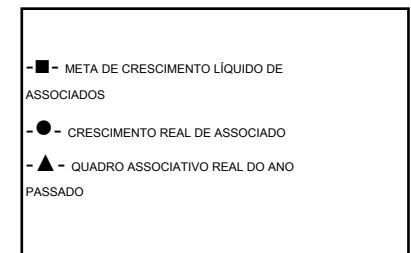
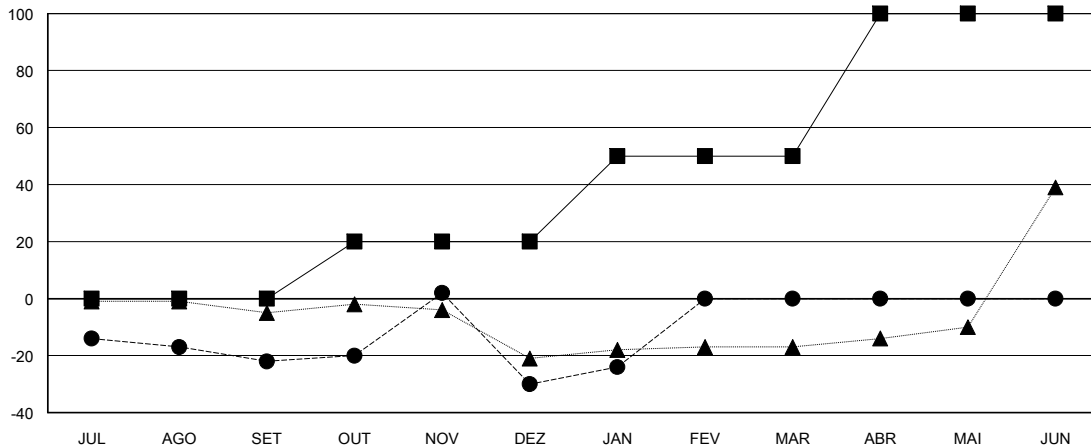
Clubes			
RESULTADOS PARA 2017-2018			
TRIMESTRE	META DE NOVOS CLUBES	NOVOS CLUBES	CLUBES BAIXADO
JUL/AGO/SET	0	0	1
OUT/NOV/DEZ	1	0	1
JAN/FEV/MAR	1	0	0
ABR/MAI/JUN	2	0	0

Sócios			
RESULTADOS PARA 2017-2018			
TRIMESTRE	META DE CRESCIMENTO LÍQUIDO DE ASSOCIADOS	CRESCIMENTO REAL DE ASSOCIADO	BAIXA REAL DE ASSOCIADOS (inclui transferências)
JUL/AGO/SET	0	11	31
OUT/NOV/DEZ	20	36	44
JAN/FEV/MAR	30	15	9
ABR/MAI/JUN	50	0	0

CUMULATIVO DO NÚMERO REAL E METAS DE NOVOS CLUBES



CUMULATIVO DO NÚMERO REAL E METAS DE SÓCIOS



CLUBES BAIXADOS: 2	12 CLUBS OF 37 ADICIONADO 1 OU MAIS NOVOS SÓCIOS	DISTRIBUIÇÃO POR SEXO
SÓCIOS BAIXADOS		MASCULINO 675 (62.10%)
FALECIDO 6		FEMININO 412 (37.90%)
CLUBES CANCELADOS 33		Meta de Porcentagem de Mulheres do Ano Leonístico: 40%
OUTROS 45	CLIQUE AQUI PARA OS DADOS CUMULATIVOS DO QUADRO ASSOCIATIVO	TOTAL DE ASSOCIADOS EM UNIDADES FAMILIARES 316
TOTAL 84		ASSOCIADOS FAMILIARES PAGANDO A METADE DAS QUOTAS 166